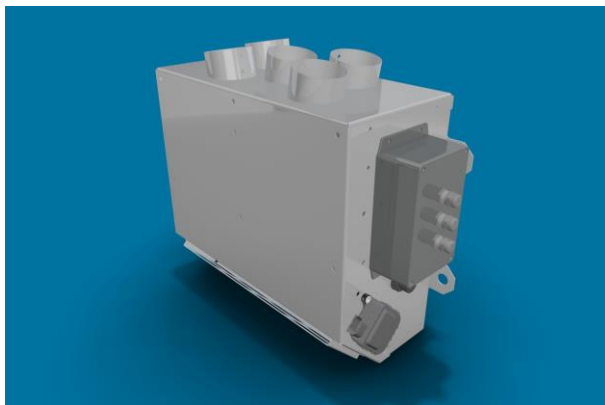




ВЫСОКОВОЛЬТНЫЙ ЭЛЕКТРИЧЕСКИЙ РТС НАГРЕВАТЕЛЬ ВОЗДУХА В КАБИНЕ ВОДИТЕЛЯ ЭЛЕКТРОТРАНСПОРТА



Нагреватель реализован на высоковольтных керамических РТС электрических нагревателях с бесколлекторным центробежным вентилятором и управляемой приточной заслонкой.

В зависимости от положения приточной заслонки работает в режиме рециркуляции воздуха в кабине водителя или с подмесом уличного воздуха к рециркулируемому в кабине.

Приточная заслонка оборудована противопылевым фильтром из ретикулированного поролона.

Электронагреватели оборудованы дополнительным контуром изоляции и предохранительным термостатом на 125 °С.

Вентилятор имеет выходной сигнал, сигнализирующий о его неисправности.

напряжение питания вентилятора, В	24 (20-30)
напряжение питания нагревателя, В	540 (450-750)
производительность по теплу, кВт ¹⁾	7
производительность вентилятора, м ³ /час	1000
потребляемый ток 24VDC, А	3.6
потребляемый ток 600VDC, А ²⁾	12 (30)
габаритные размеры (ДхШхВ), мм	413x419x200
вес, Кг	9

1) ПРИ ТЕМПЕРАТУРЕ ОКРУЖАЮЩЕЙ СРЕДЫ 20°С

2) ПРИ ЗАПУСКЕ В ТЕЧЕНИЕ 10 СЕКУНД УВЕЛИЧЕНИЕ ПОТРЕБЛЯЕМОГО ТОКА ДО 2.5 НОМИНАЛА И УМЕНЬШЕНИЕ ДО НОМИНАЛЬНОГО ЗНАЧЕНИЯ