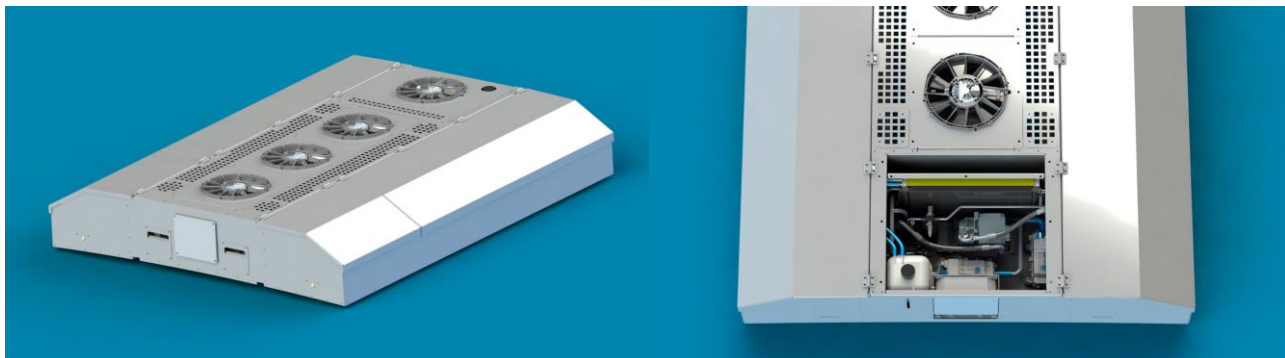




**ГОТОВАЯ К РАБОТЕ КЛИМАТИЧЕСКАЯ СИСТЕМА ПАССАЖИРСКОГО САЛОНА СО ВСТРАИВАЕМОЙ АВТОНОМНОЙ СИСТЕМОЙ ТЕРМОРЕГУЛИРОВАНИЯ ТЯГОВЫХ АККУМУЛЯТОРОВ**



<b>мощность по холоду, кВт <sup>1)</sup></b>	<b>2x16</b>
<b>мощность по теплу холодильного агрегата, кВт <sup>2)</sup></b>	<b>2x8</b>
<b>мощность электрического нагревателя, кВт <sup>3)</sup></b>	<b>2x3</b>
<b>производительность вентиляторов, м<sup>3</sup>/час <sup>4)</sup></b>	<b>2x3000</b>
<b>приточный воздух, м<sup>3</sup>/час</b>	<b>2x600</b>
<b>напряжение питания системы, В</b>	<b>24 (20-30)</b>
<b>напряжение питания компрессоров, нагревателей, В</b>	<b>540 (450-750)</b>
<b>потребляемый ток 24В, А <sup>5)</sup></b>	<b>125</b>
<b>потребляемый ток 540В, А <sup>5)</sup></b>	<b>35</b>
<b>вес, Кг</b>	<b>160</b>
<b>габаритные размеры (ДхШхВ), мм</b>	<b>2200x2000x375</b>
<b>радиус крыши, м</b>	<b>17</b>
<b>хладагент</b>	<b>R-134A</b>

**СИСТЕМА ТЕРМОРЕГУЛИРОВАНИЯ ТЯГОВЫХ АККУМУЛЯТОРОВ**

<b>мощность холодильного агрегата, кВт <sup>6)</sup></b>	<b>7</b>
<b>мощность пассивного охлаждения, кВт <sup>7)</sup></b>	<b>&gt;8</b>
<b>мощность электрического нагревателя, кВт <sup>5)</sup></b>	<b>2x6.5</b>
<b>производительность циркуляционных насосов, л/мин <sup>8)</sup></b>	<b>15</b>
<b>хладагент</b>	<b>R-134A</b>
<b>Теплоноситель</b>	<b>гликоль/вода</b>

- 1) ПРИ ТЕМПЕРАТУРЕ ОКРУЖАЮЩЕЙ СРЕДЕ +35° С И 40°С В САЛОНЕ ПРИ ОТНОСИТЕЛЬНОЙ ВЛАЖНОСТИ 50%
- 2) ПРИ ТЕМПЕРАТУРЕ ОКРУЖАЮЩЕЙ СРЕДЕ 5°С, РАБОТА В РЕЖИМЕ ОБОГРЕВА ПРИ ТЕМПЕРАТУРЕ БОЛЕЕ 5°С
- 3) ПРИ ТЕМПЕРАТУРЕ ОКРУЖАЮЩЕЙ СРЕДЫ 20°С
- 4) ПРИ НУЛЕВОМ СОПРОТИВЛЕНИИ ВОЗДУШНОМУ ПОТОКУ
- 5) ПРИ НАПРЯЖЕНИИ БОРТОВОЙ СЕТИ ТРАНСПОРТНОГО СРЕДСТВА 26/540 VDC
- 6) ПРИ ТЕМПЕРАТУРЕ ОКРУЖАЮЩЕЙ СРЕДЕ +35° С И ТЕМПЕРАТУРЕ ТЕПЛОНОСИТЕЛЯ 25°С
- 7) ПРИ ТЕМПЕРАТУРЕ ОКРУЖАЮЩЕЙ СРЕДЫ 15°С
- 8) ПРИ СОПРОТИВЛЕНИИ ПОТОКУ до 0.5 бар